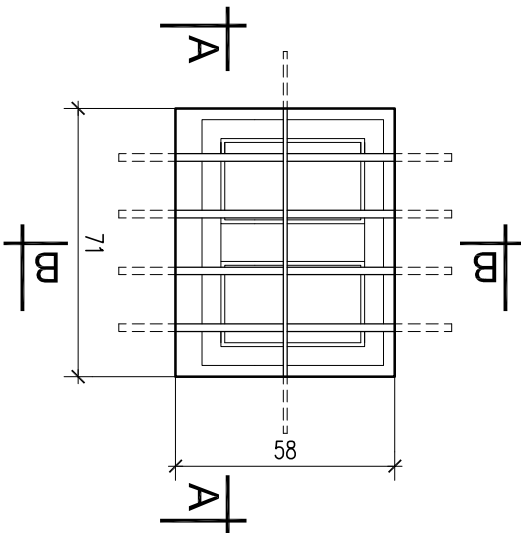
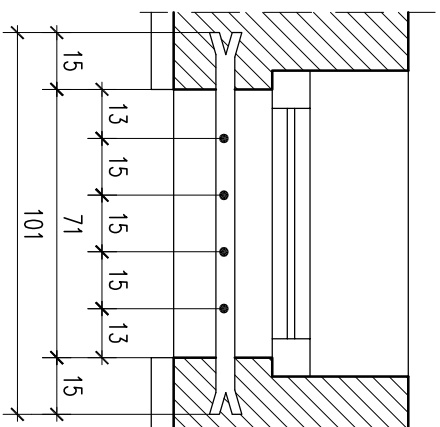


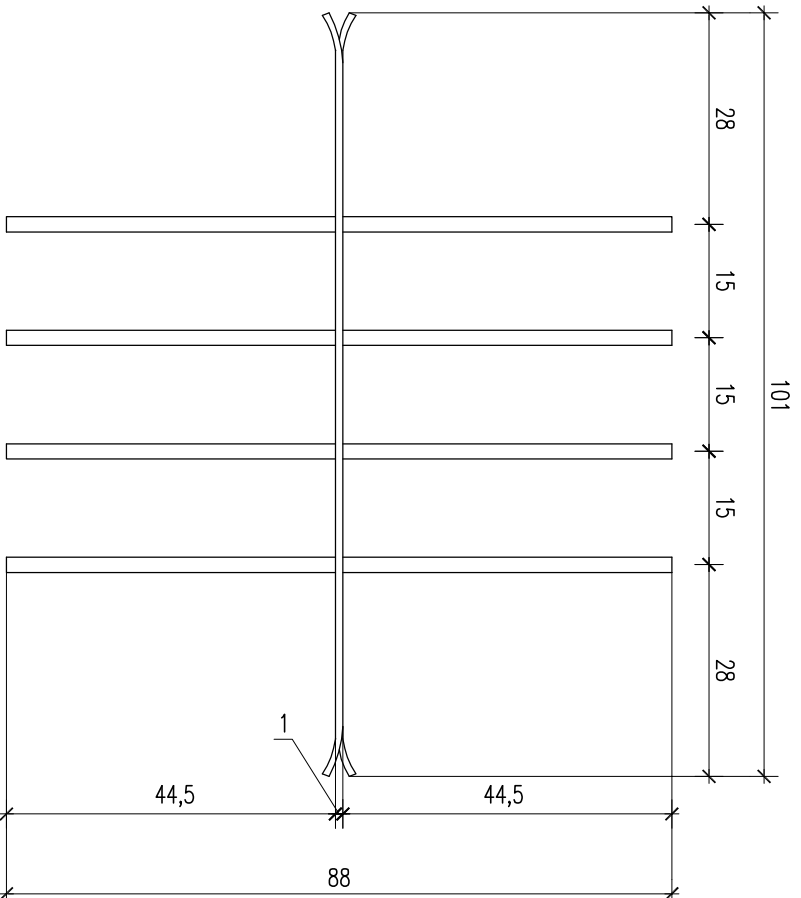
Stan istniejący



Przekrój A-A

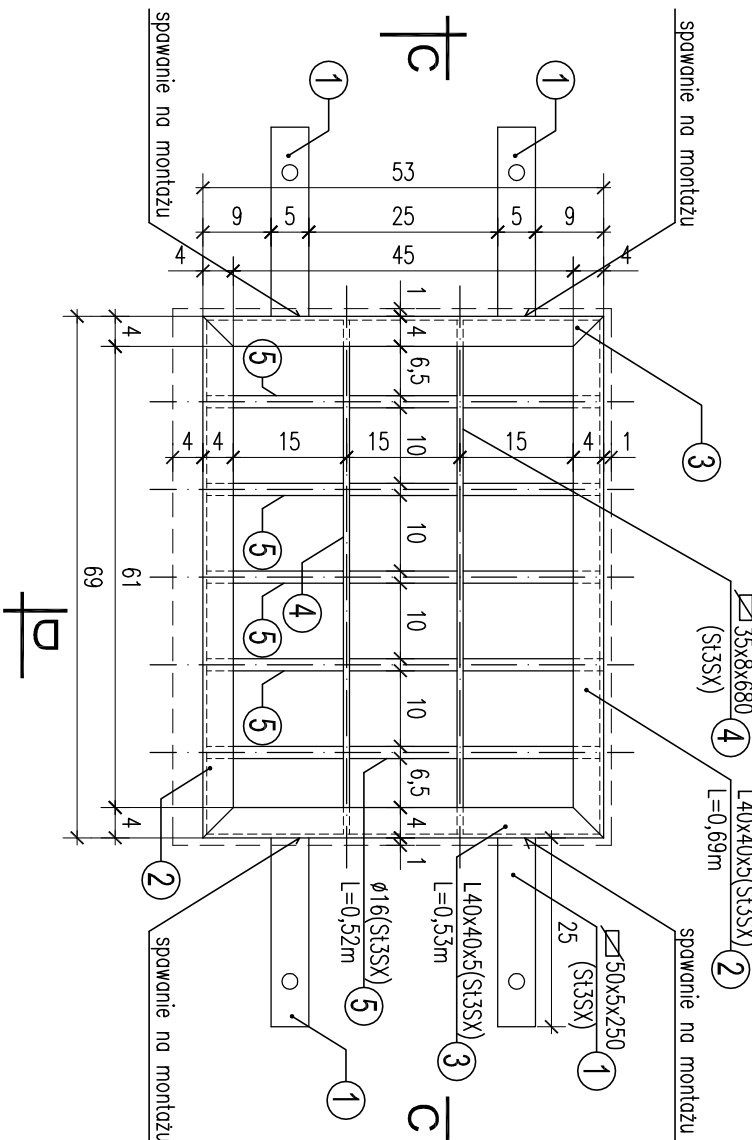


Stan istniejący



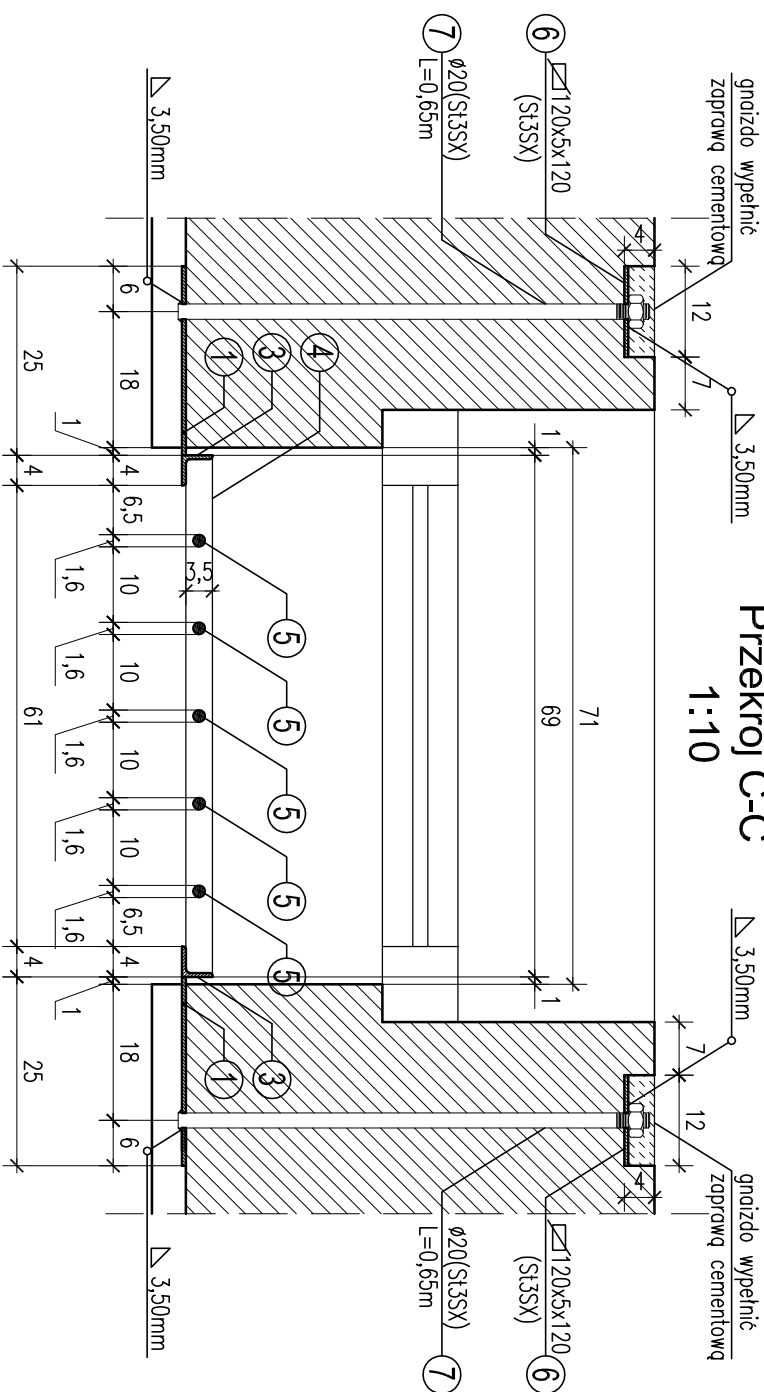
Stan projektowany

1:10



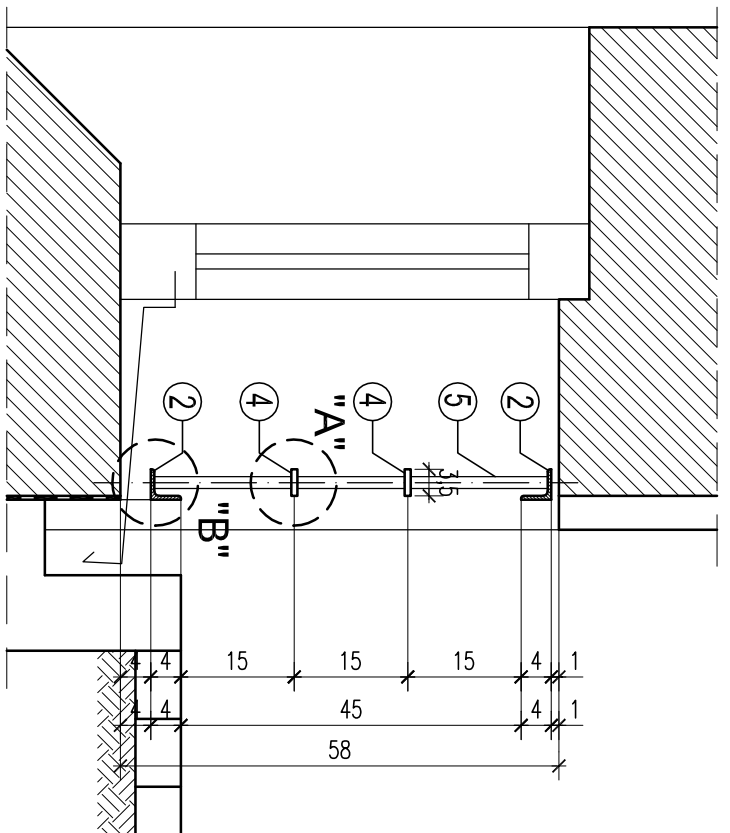
Przekrój C-C

1:10



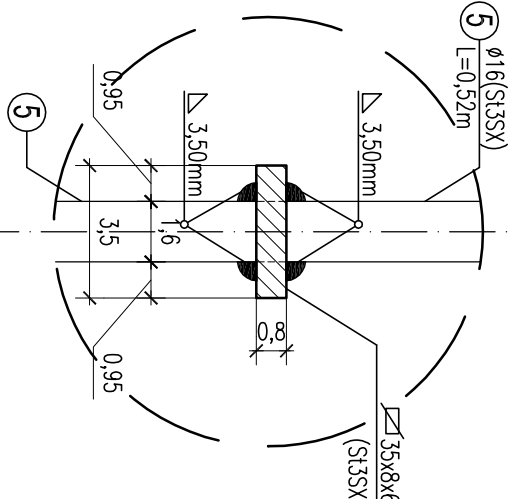
Przekrój D-D

1:10



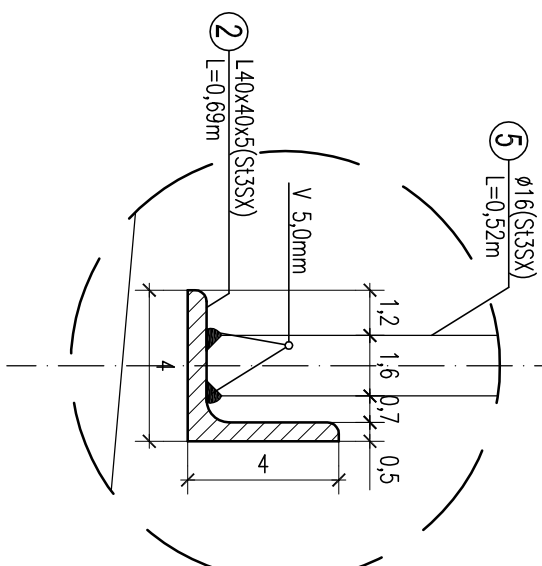
Szczegóły "A"

1:2



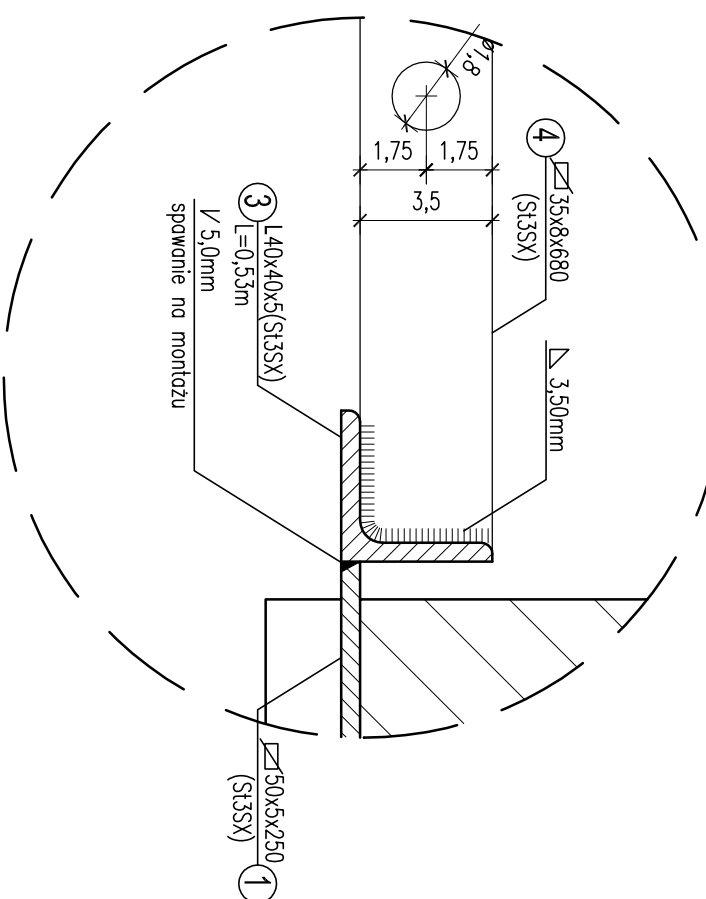
Szczegóły "B"

1:2



Szczegóły "C"

1:2

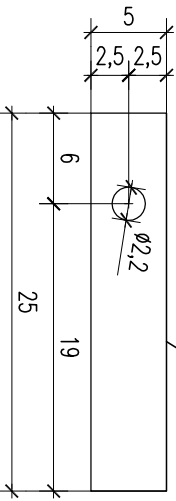


ZESTAWIENIE STALI PROFILOWEJ

Poz.	szk.	Przekrój	Długość [mm]	Materiał	Masy		
					Ilość w elem. [szt.]	Ilość elemen. [szt.]	Razem [kg/m]
1	1	BL 50x5	250	St3SX	4	1	1,96
2	1	L 40x4x5	690	St3SX	2	1	2,97
3	1	L 40x4x5	590	St3SX	2	1	2,97
4	1	BL 35x8	680	St3SX	2	1	2,20
5	1	o 16	520	St3SX	5	1	1,58
6	1	BL 120x5	120	St3SX	4	1	4,71
7	1	o 20	650	St3SX	4	1	2,47
Masa łączna elementów [kg]					6,41		
Dodatek na spoiny 2,0% [kg]					0,50		
Masa całkowita dla 1 kraty [kg]					25,47		

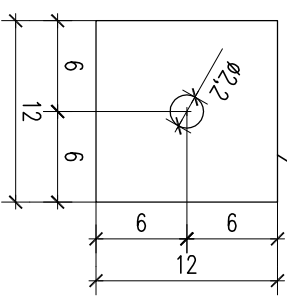
Skala

1:5



Skala

1:5



UWAGI:

- Elementy stalowe oczyścić do II-ego stopnia czystości, zabezpieczyć powłokami antykorozyjnymi na bazie żywic ftalowych, następnie pomalować farbą chlorokuczukową.
- Spoiny nieopisane wykonać na całej długości styku:
 - s. podwójne 0,7 gr. ścianki cieńszego z łączonych elementów
 - s. czolowe gr. ścianki cieńszego z łączonych elementów
- PRZED PRZYSTĄPIENIEM DO PRAC WYMAGI SPRAWDZIĆ Z NATURY.
- WSZELKIE PRACE WYKONAWCZĄ ZGODNIE ZE SZYBKĄ BUDOWIĄ, ZASADAMI BHP ORAZ OBOWIĄZUJĄCĄ W POLSCE NORMATY BUDOWLANIAMI I WYKONAWCZYM.
- WSZYSTKIE MATERIAŁY UŻYTE DO REALIZACJI OBIEKTU MUSZĄ POSIADAĆ ATYSTY ŚWIERDZĄCE ICH PRZODNOŚĆ DO STOSOWANIA W BUDOWNICTWIE.
- ROBOTY PRONADZIĆ POD STALYM NADZOREM OSOBY UPRAWNIONEJ.
- ODLEGŁOŚĆ MIĘDZY RAMĄ KRATY A MUREM 10,0cm.
- ROZSTAW PRĘTÓW POKOJOWYCH CO 10,0cm.
- ROZSTAW PRĘTÓW POZIOMYCH CO MAX 24,0cm.
- 11 NA ZEWNĄTRZ. RAMY KRATY PRZESPAŃ DO KĄTOWNIKÓW SĄTKI Z DRUTU Ø1,50mm O ODCZKACH 2,50x2,50cm.

KRATA K4—1SZT.

SKALA 1:2/5/10/20

Stal St3SX
elektroda: ER 1.46

Architektura Przecięcia Budow		PRO ARTE sp. z o.o.		BRANZA	
OBIĘKT		Kuchnia Pomiatowa Polci w Chojnicach		BRANZA	
FAZA PROJEKTU		Projekt wykonawczy termomodernizacji		ARCH.	
AUTOR		mgr inż. J. J. J. J. J.		DATA	
SPRAWDZIE		mgr inż. J. J. J. J. J.			
OPRACOWANIE		mgr inż. J. J. J. J. J.			